



株式会社アイスリープ

会社案内



会社名 株式会社 アイスリーブ

「i-SLEEP」とは代表者の頭文字を使いネームとしています。

アイ: EYE(眼)・・・ 確かな目を持って睡眠環境商品进行评估していきます。
I(私)・・・ 個人差のある睡眠を自分だけにあったものを目指します。
愛(L o v e)・・・ 相手の立場に立った業務をします

所在 東京都荒川区荒川8-20-5
設立月日 平成18年6月15日
代表者 犬山義昭(代表取締役)

事業内容

1. 睡眠及び寝装品に関する測定及び評価業務
2. 寝装品及び販売システム開発のためのコンサルティング業
3. セミナーの企画及び運営業務
4. 学会の企画及び運営
5. 寝装品及び測定器機の販売
6. アイスリーブ会の運営

弊社の事業は会員のみを提供します。

「アイスリーブ会」会員規定

(株)アイスリーブの測定業務・資料提供は会員のみ提供とする。

会員資格

- ・全日本寝具寝装品協会に所属する企業
- ・長年寝具及び睡眠環境関連の研究を行ってきた企業若しくは研究者
- ・その他上記に準ずる企業若しくは研究者

会員の種類

※正会員

- ・アイスリーブで蓄積した資料を検索し提供します。
- ・測定など企画の相談に承ります。
- ・各種連携研究機関を紹介します。
- ・測定費用の割引をいたします。

※特別会員

正会員であって、個別のプロジェクトに参加し、支援します。

- ・詳細は別途契約になります。

※準会員

正会員になる目的でアイスリーブの業務内容を申し込むための準備する会員

※賛助会員

アイスリーブの運営に賛同いただける研究機関・団体及びその構成されるかた

21世紀の産学協同の睡眠研究の成果を結集した新しい提案です

睡眠環境製品の科学的検証(エビデンス)の測定評価をお手伝いをする会員制の会社です。



犬山義昭

- 日本睡眠環境学会認定
寝具性能コンサルタント
- 足利工業大学総合研究センター
客員研究員
- 足利工業大学睡眠科学センター
客員研究員

寝具の性能測定はもとより、睡眠と寝具、使用感を重点に於いた性能評価をいたします。
今まで業界には数居の高かった産学共同研究に対しても積極的に参加し、寝具寝装品のより科学的検証を目的に活動しています。



寝具の性能測定を実施します。(写真は体圧測定、環境測定、心理評価)



NHK番組取材協力などしています。
(生活ほっとモーニング、ドンピしゃ)

■リサーチ

- 睡眠測定(在宅での睡眠深度判定)
- 室内環境測定(温度・湿度・風速・照度)
- 寝具の性能測定(体圧・形状・弾力性)等

■企業向けコンサルティングサービス

- 各性能試験・評価試験受託
- 製造向け商品開発プラン支援
- 小売向け店舗プラン支援

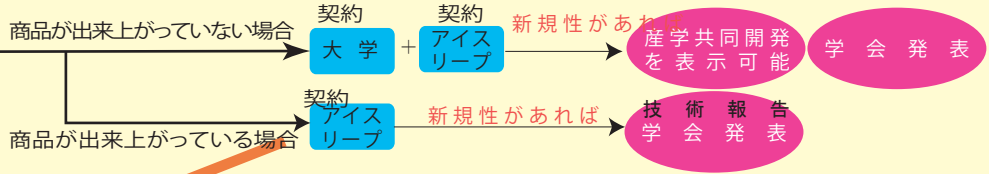


(株)アイスリープの業務 NO.1

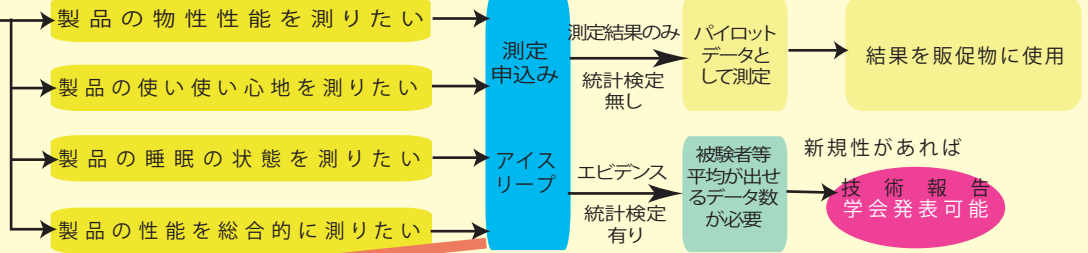
共同開発の商品 を作りたい

論文を作ってほしい

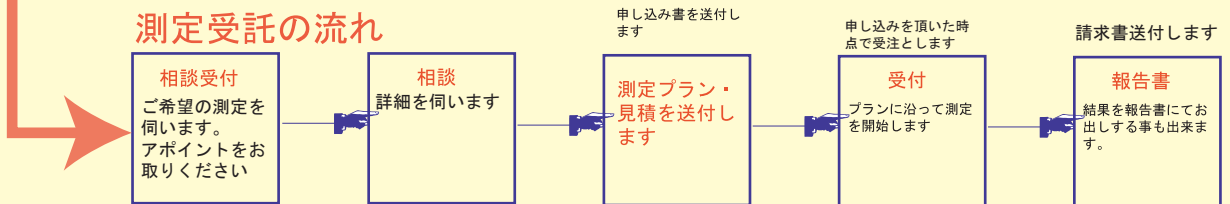
研究対象となる案件となっている
案件例:基礎的研究となる必要が
あります。



製品の データが欲しい



測定受託の流れ

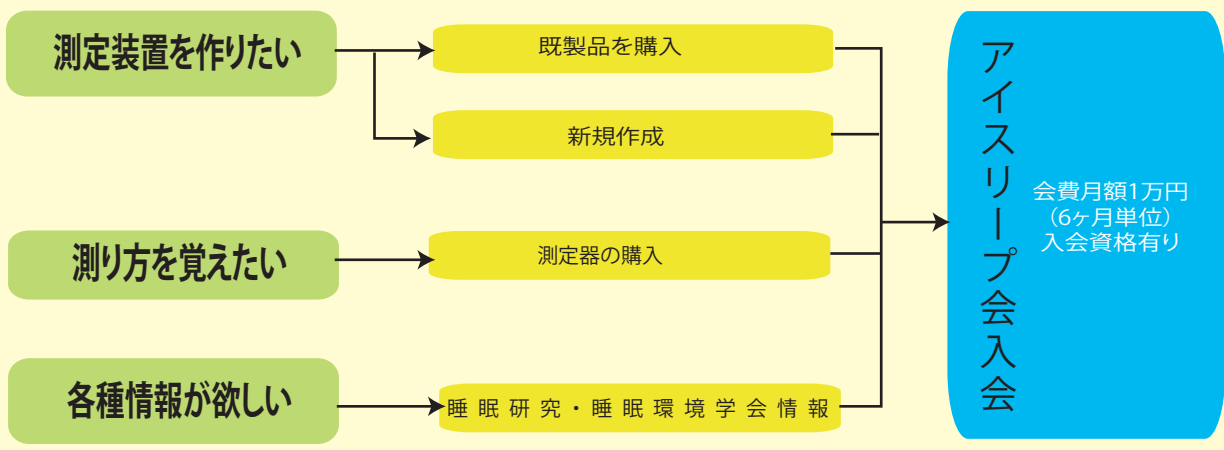
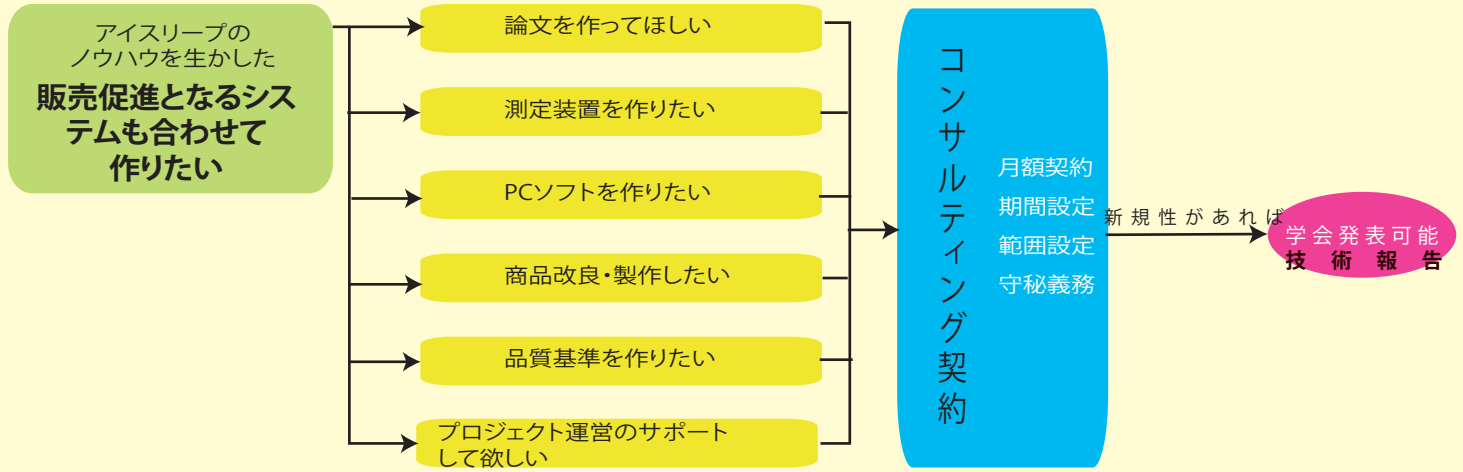


一般の方にもわかりやすく解説します。



2010年東京ビックサイトにて

(株)アイスリープの業務 NO.2



アイスリープ試験測定単価表

試験・測定名	試験方法	試験機関	税込み単価	備考
製品物性試験	1 保温性試験	JISI1914 日本睡眠環境センター	126,000	1件につき
	2 弾力性試験	JISI1914 日本睡眠環境センター	73,500	1件につき
	3 水分移動特性試験	JISI1914 日本睡眠環境センター	126,000	1件につき
	4 耐久性試験	日本睡眠環境センター	126,000	1件につき
	5 形状測定	日本睡眠環境センター	73,500	1件につき
	6 報告書発行料	日本睡眠環境センター	31,500	1報告書につき
	7 1~6一括測定割引	日本睡眠環境センター	-31,500	
	8 寝姿勢測定(川島式)	日本睡眠環境センター	126,000	
	9 体圧分布測定(川島式)	日本睡眠環境センター	73,500	
	10 睡眠実験	1晩 日本睡眠環境センター	252,000	
体圧測定	11 弾力性試験	JISI1914(簡易) アイスリープ	5,250	1件につき
	12 形状測定	アイスリープ	3,150	1件につき
	13 部位別体圧測定	アイスリープ	10,500	1件につき
	14 部位別体圧測定(簡易)	アイスリープ	3,150	1件につき
	15 人工気候室を使用した測定		13,800	2時間迄
室内環境測定 / 寝床内測定			3,260	2時間毎超過
	17 被験者料金	アイスリープ	10,500	1名/日
	18 温湿度測定	アイスリープ	1,050	1台/日
	19 風速測定	アイスリープ	1,050	1台/日
	20 照度計	アイスリープ	1,050	1台/日
	21 測定にかかる交通費	アイスリープ	実費	
睡眠判定	22 非接触型睡眠判定機貸出	都内 アイスリープ	15,750	1台 1週間まで
	23 非接触型睡眠判定機解析	アイスリープ	10,500	1件/日
	24 被験者料金	アイスリープ	10,500	1名/日
32 心理評価	心理評価	アイスリープ	31,500	1解析 被験者1名につき3,000円
33 報告書作成料			21,000	

※上記試験価格は単価になりますのでその目的により組み合わせになります。
 ※出張が発生する場合別途出張料がかかります。(出張測定の場合10,000円/人・日数)
 ※被験者は実験内容により価格が変化します。

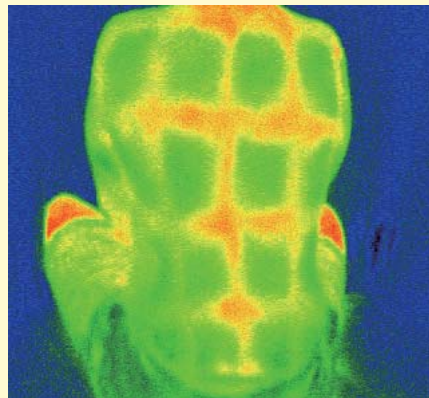
(株)アイスリープの測定例

アイスリープで測定可能なものは、製品のみです

物性測定例

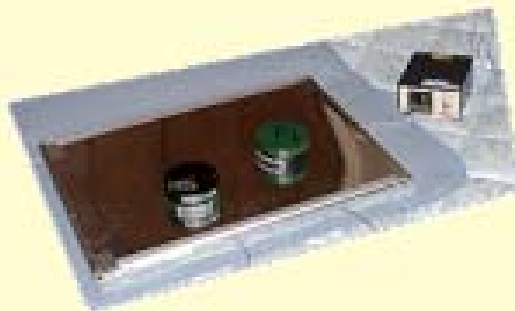
サーモグラフィ(赤外線カメラ)

温度分布を画像化出来ます。
カメラはニコン製：画像はJEPG形式でお渡しします。



サーマルマネキン

発熱板上面温度を一定に保つことが出来ます。
(33℃、36℃、40℃など任意で設定可能)



温度測定器

温度測定器種類
熱電対(T,K) 16~32ch対応可能機器
体温測定用
環境測定用
気流

体圧分布測定

FSA体圧分布測定器を使用した敷き寝具・枕の測定結果を画像化出来ます。



敷きふとんの体圧と沈み込み測定

敷き寝具の推定体圧分布、沈む込み量を測定できます。

その他 JISに規定されている「保温性、弾力性、水分移動特性」の測定等も実施可能で、目的に応じた測定を行います。ご相談下さい。

睡眠測定例

無拘束睡眠判定機

寝具と関係进行评估するため、弊社で最も多く利用し学会でも多く検証結果報告をしている睡眠判定機です。

特徴は、測定を被験者自宅で実施でき、実験室でない環境で行えます。これにより寝具の影響を調査するのに向いています。



その他 アクチグラフ(活動量から睡眠を推定)もあり、利用可能です。

心理測定例

使用感心理評価

作成した寝具の性能が使用者に感じているのかどうかを調査できる方法で、2007年から開発をしたシステムです。被験者は30名程度で分かるシステムで、2011年睡眠環境学会でも解説がありました。



本システムでは「敷き寝具(敷きふとん、マットレス、枕等)」が対象になります。

自ら研究を行いたい方にお奨め

自身の研究開発成果を製品作りに反映したい企業の参加をお待ちしております。但し、入会資格審査があります。

快適寝具開発研究会



会員企業 公大(株) 事務局 (株)アイスリープ アキレス(株) (株)イトウ 東京化セン(株)
(株)中島メリヤス (株)丸松 (株)Dマンス小杉 (順不同)

問合せ先: 愛知県蒲郡市三谷町 24-25 公大(株)内 担当: 鈴木公輔
TEL:0533-68-6686 FAX:0533-69-5620 E-mail:k-suzuki@kohdai.co.jp

測定依頼申込書

会社名	
住所	〒
電話／FAX	
担当部署	
御社担当者氏名	
担当者Eメール アドレス	
その他連絡事項	

下記の内容の測定を依頼します

測定項目	点数	点

申し込みの注意事項

本測定の結果は、すべてお持ち帰り頂きます。(当方でコピーは保管しますが、決して外部に流出しない事はお約束します。)

依頼書はFAX(03-5811-6504)に送付をお願いします。



株式会社 **アイスリープ**

〒116-0002 東京都荒川区荒川118-20-5

Tel 03-6806-8077 Fax 03-5811-6504

携帯 080-6671-5559

URL <http://www.ai-sleep.com>

e-mail inuyama@ai-sleep.com

快適寝具開発研究会 会員
東京商工会議所 会員

代表取締役

犬山 義昭

YOSHIAKI INUYAMA

足利工業大学睡眠科学センター 研究員

日本睡眠環境学会認定 寝具性能コンサルタント

日本睡眠環境学会 監事(理事)